

- 大型ショッピングモール
- 演芸ホール呼込み
- 検温ロボット

# Communication Robot 開発

デジタルみらい株式会社



# 「Sota」の仕様



外形	280(H)×140(W)×160(D)mm
自由度	合計8自由度(胴体1軸、腕2軸×2、首3軸)
重量	763g
CPU	Intel(R) Edison
入出力	・カメラ ・インテリジェントマイク ・スピーカ ・LED (両目×2、口×1、電源ランプ×1) ・スイッチ (電源ボタン、音量ボタン×2)
インターフェース	・Wi-Fi ・USB×2 ・電源コネクタ
電源	ACアダプタ (12V 4A)

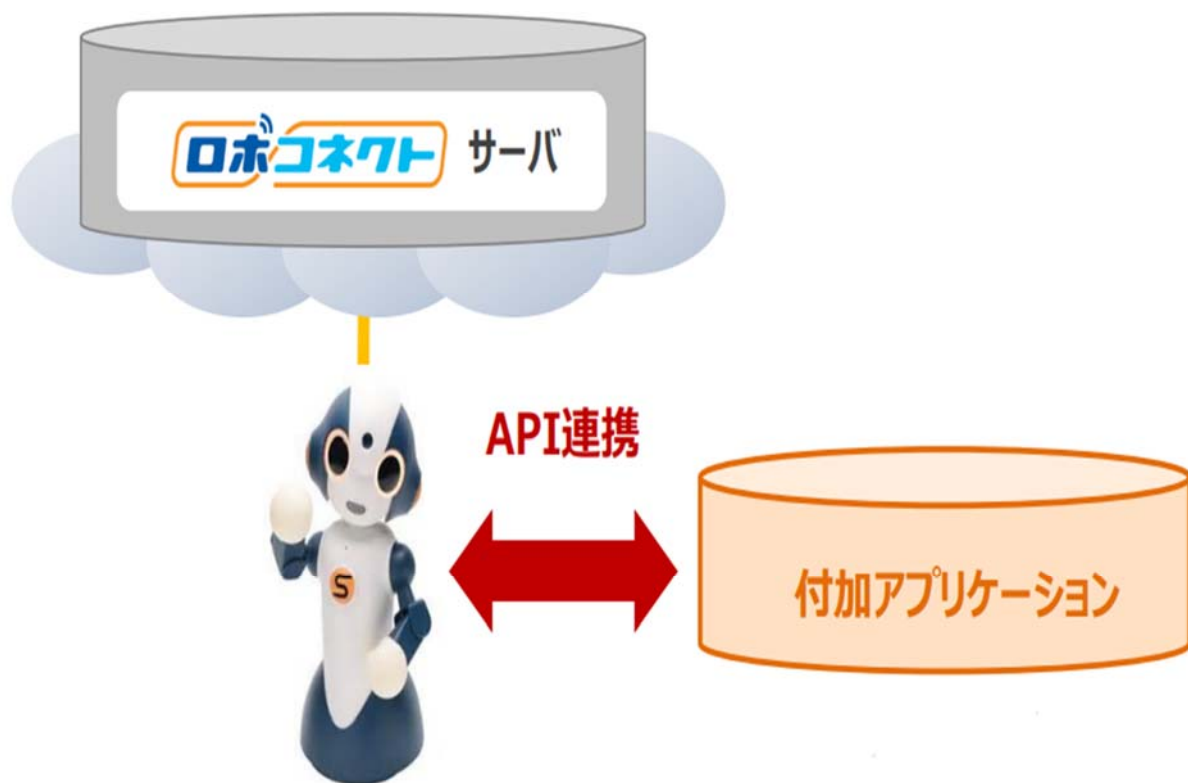
## 「ロボコネク」について

- **ロボコネク** はロボット型の通信端末（コミュニケーションロボット）向けのクラウド型ロボットプラットフォームサービスです
- **ロボコネク** に接続可能なロボットは **Sota** です（2021年1月現在）

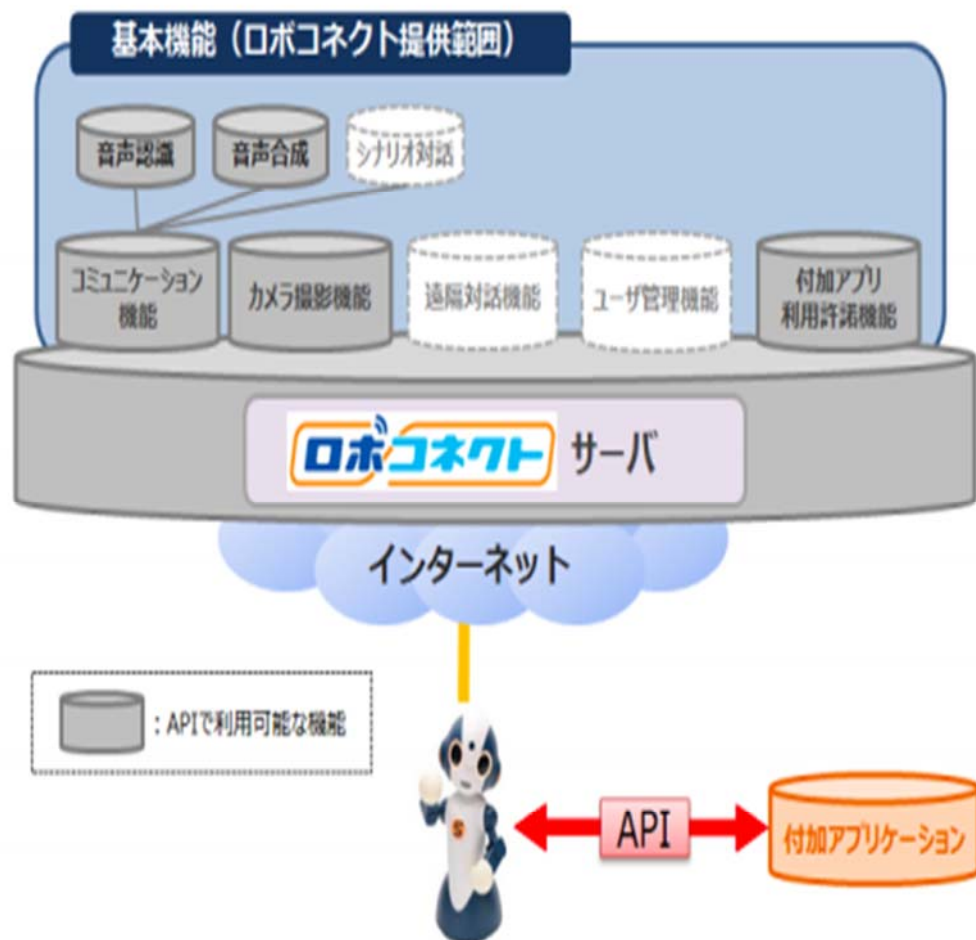


## 付加アプリケーションとの連携について

- **ロボコネクト** は外部事業者さまが提供する付加アプリケーションと連携することで出来ることが増え、活用の幅が広がります



## <「ロボコネクト Sota 連携 API」活用イメージ>



### 介護

#### Sota レク



介護レクリエーション

### 付加アプリケーション開発・活用例

#### 小売



商品販売・案内

#### 金融



受付・伝票入力

#### 観光



観光案内

①オリジナル対話シナリオ  
オリジナル音声の作成



③受付システムとの連携



④インフォメーション端末連携  
による施設案内



②販売促進・情報発信



⑥マーケティング機能との連携



⑤インバウンド対応・観光案内

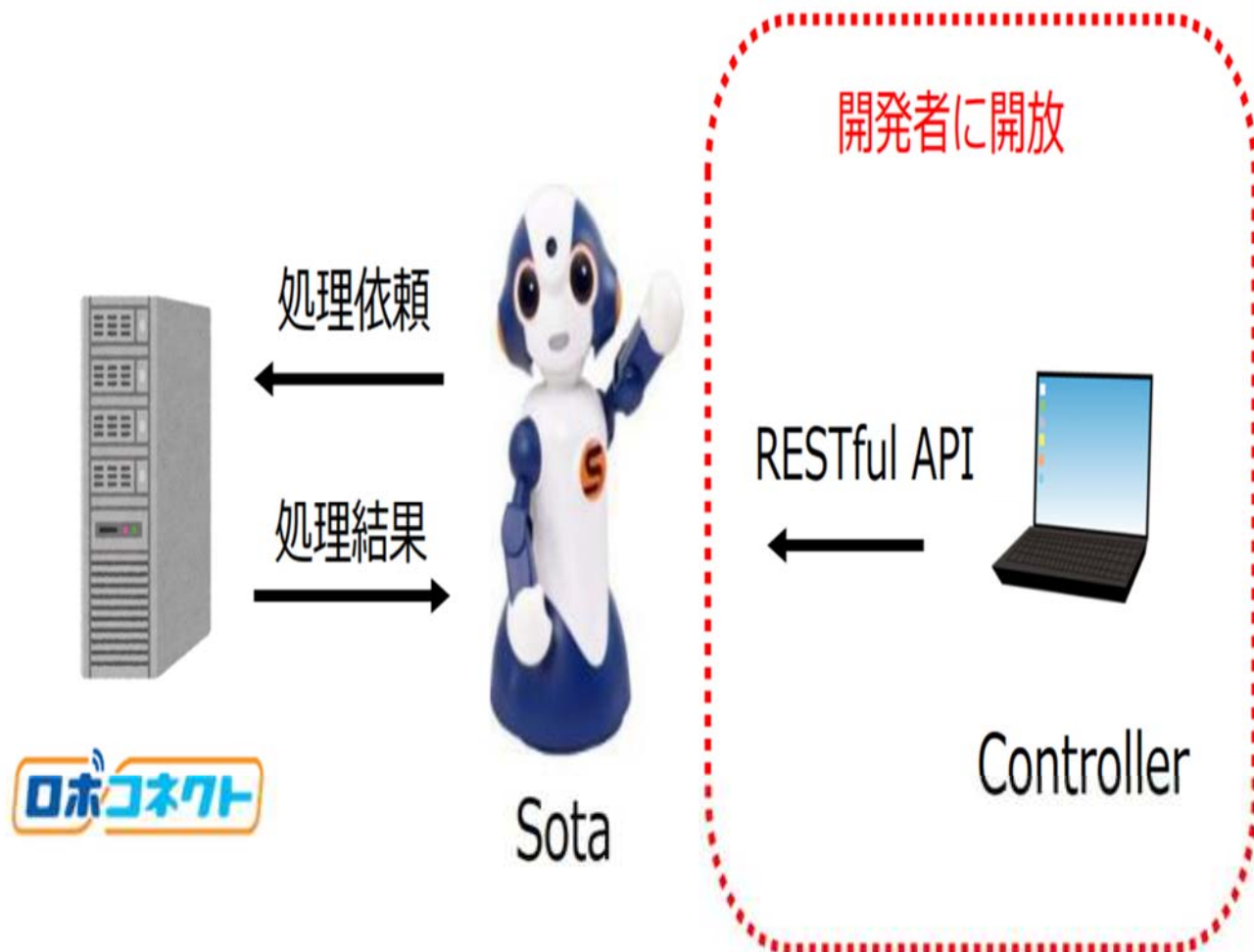


## 多言語対応について

- **ロボコネク** は日本語, 英語, 中国語 (簡体字・繁体字), 韓国語の4カ国語に対応※し、多言語での情報発信が可能です



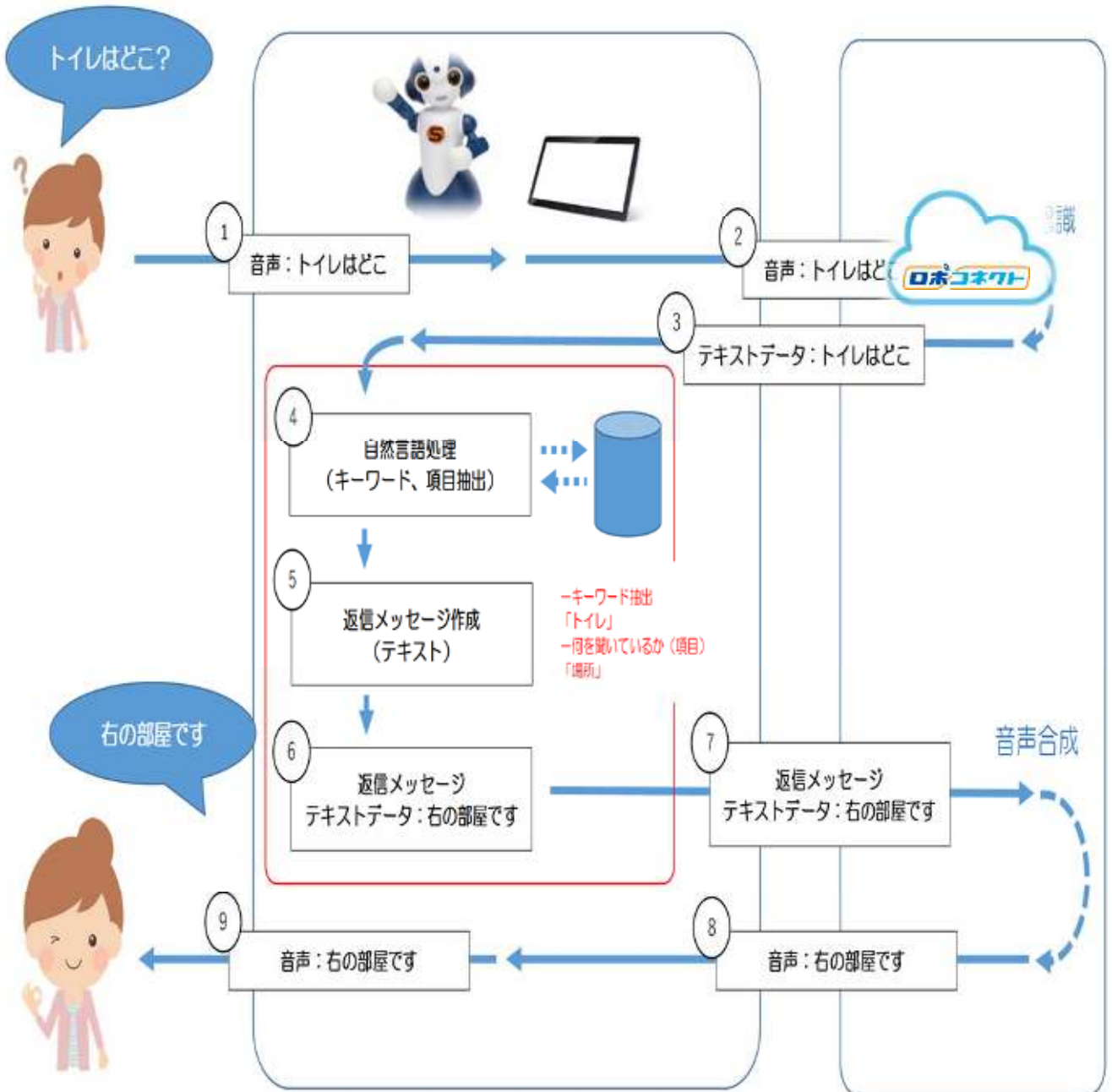
# どうやって動いているのか



RESTful API (REST API) とは、Webシステムを外部から利用するためのプログラムの呼び出し規約 (API) の種類の一つで、RESTと呼ばれる設計原則に従って策定されたもの。RESTそのものは適用範囲の広い抽象的なモデルだが、一般的にはRESTの考え方をWeb APIに適用したものをRESTful APIと呼んでいる。



# ロボット対話の仕組み



# 大型ショッピングモール 実施例



・店舗一覧を見せて



・店舗一覧は、  
こちらになります。



・なんでも聞いて！！



・パスタの食べれる店  
はこちらになります。



・本日のイベントは  
こちらです！！



# 浅草演芸ホールで呼び込みを頑張っています。



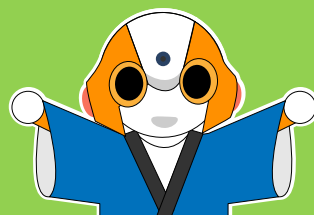
・いらっしやいませ！！  
・本日の出演者はこちらです。  
・料金は、こちらになります。  
・……



落語 寿限無を話せます。  
謎かけもできます。



動画はこちらです。



写真は左から  
今回の立役者 林家ひろ木師匠  
浅草演芸ホール 席亭 松倉由幸様  
弊社社会長 沖上俊昭

# 検温ロボット

Sotaの色は、白色透明で、

顔と身体の一部はSotaに差し替えたい。透明度は人の顔と身体が映る程度に透明で

状態に応じて、画面の枠の色を変えたい。良い配色があれば助かります

体温を測ります。顔を近づけてください。

Sotaの色は、白色透明で、

顔と身体の一部はSotaに差し替えたい。透明度は人の顔と身体が映る程度に透明で

状態に応じて、画面の枠の色を変えたい。良い配色があれば助かります

体温を測定しています。しばらくそのままです！

Sotaの色は、白色透明で、

顔と身体の一部はSotaに差し替えたい。透明度は人の顔と身体が映る程度に透明で

状態に応じて、画面の枠の色を変えたい。良い配色があれば助かります

正常体温です  
36.5℃

館内へお進みください

Sotaの色は、白色透明で、

顔と身体の一部はSotaに差し替えたい。透明度は人の顔と身体が映る程度に透明で

状態に応じて、画面の枠の色を変えたい。良い配色があれば助かります

異常体温です  
37.5℃

恐れ入りますが、受付までお戻りください



動作温度	-10℃～50℃
保存温度	-10℃～65℃
外形寸法 (幅×奥行き×高さ)	約 60mm×48mm×50mm

## 検温指示

- ・顔を近づけて下さい。
- ・しばらくそのままです

## 結果

37.5未満

- ・中にお進み下さい

37.5以上

- ・受付までお戻りください。



〒530-0005  
大阪市北区中之島2-3-33  
大阪三井物産ビル5階  
デジタルみらい株式会社



TEL 06-6228-5598